


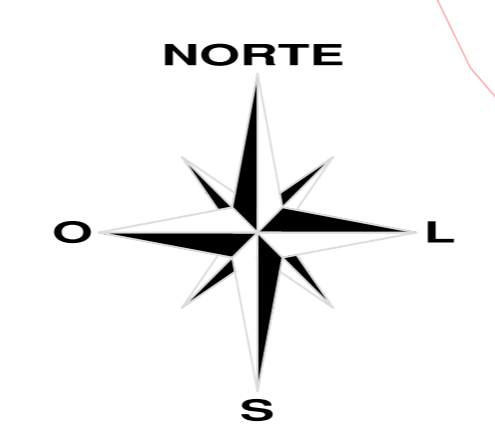


**CONVENÇÕES GRÁFICAS**

-  ELETRODUTO PVC RÍGIDO Ø 1"
-  CAIXA DE PASSAGEM
-  PADRÃO DE ENTRADA



REVISÃO	ALTERAÇÃO	DATA

**IMPLANTAÇÃO - REDE TELEFÔNICA**  
 ESCALA: 1:100



**FERRONATTO**  
 ENGENHARIA | EMPREENDIMENTOS

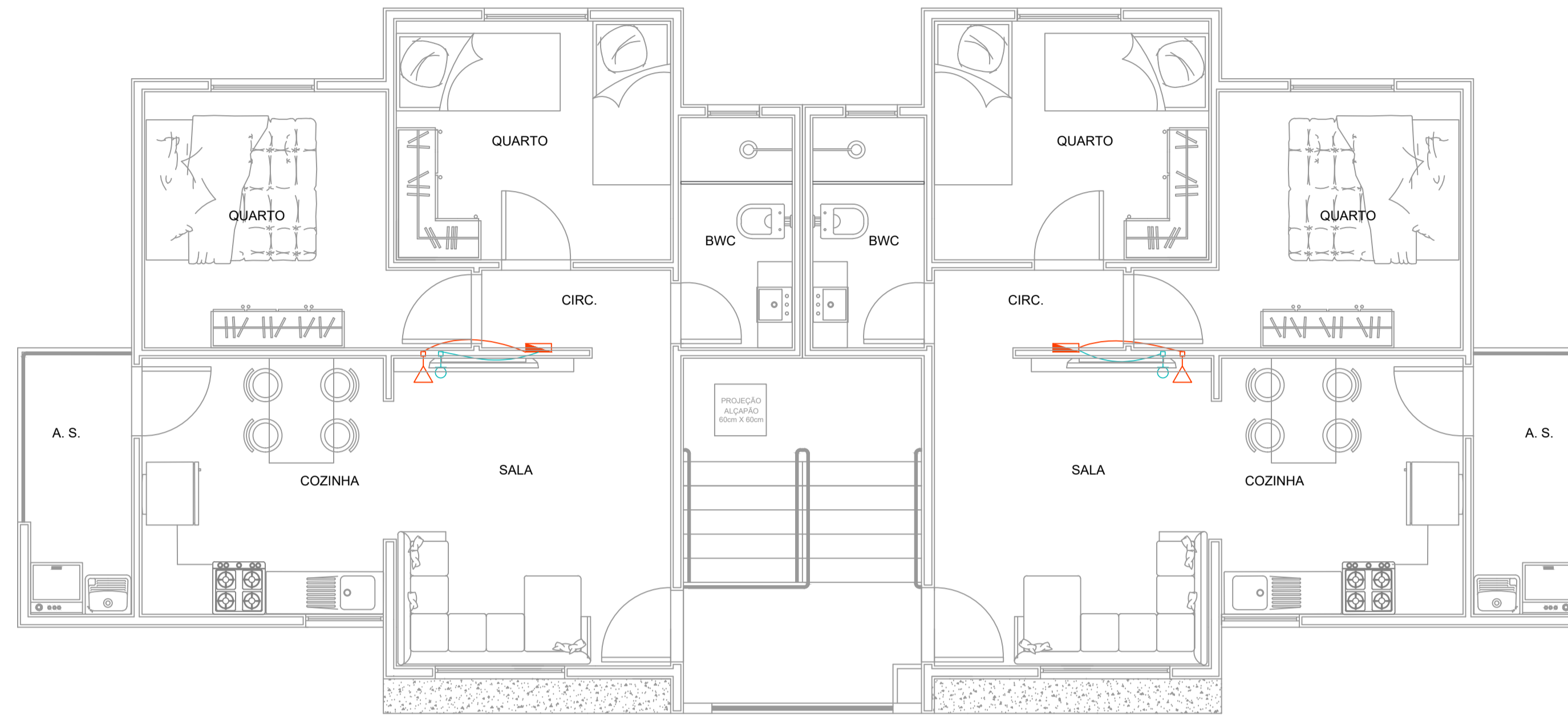
RUA LEONILDO JOSÉ BIANETTI, 1740  
 VIA INDUSTRIAL, TOLEDO/PR  
 ferronattoengenharia@hotmail.com  
 45 - 3054 2969 / 3054 0100

---

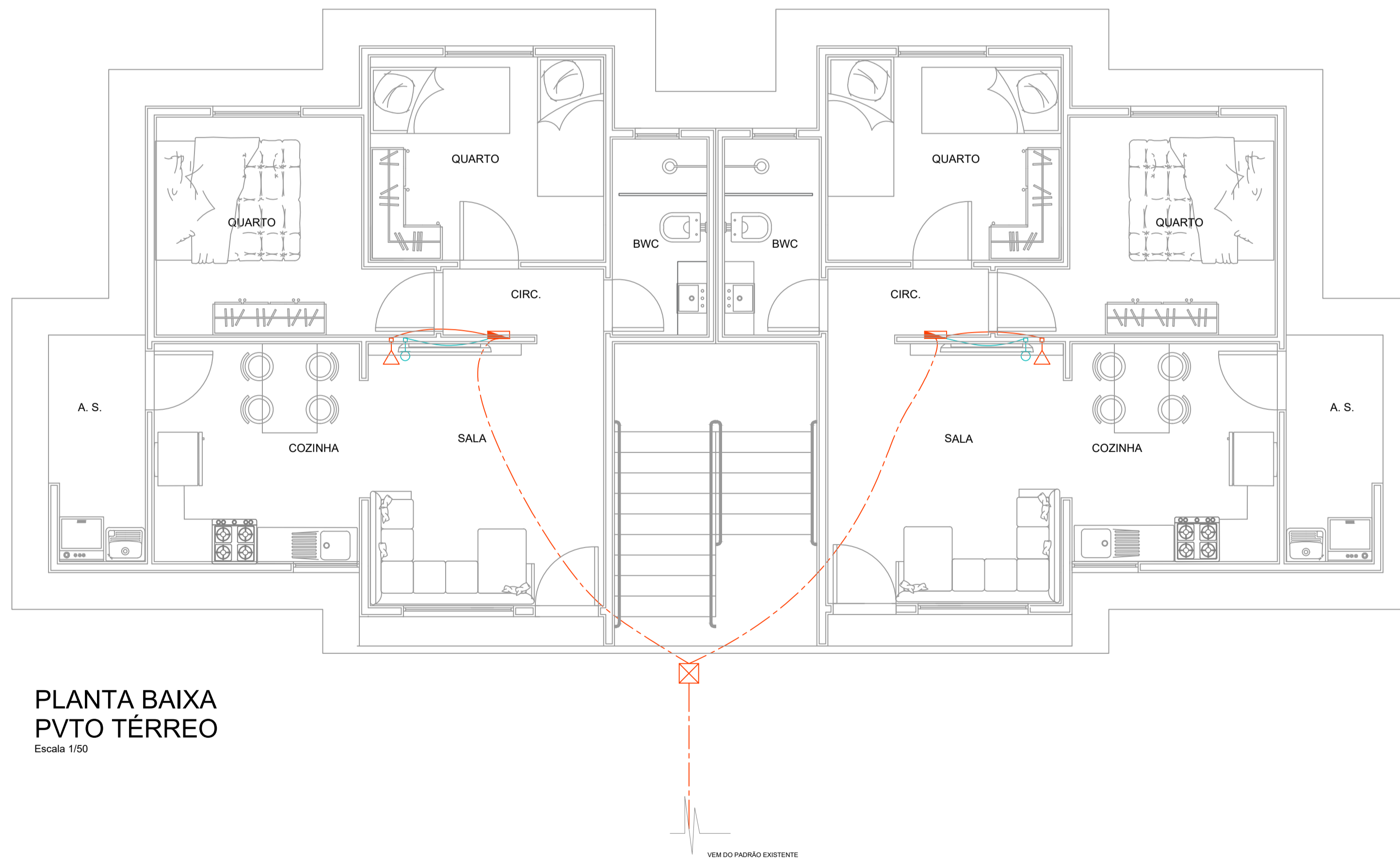
**IMPLANTAÇÃO - REDE TELEFÔNICA**

OBJ: CONJUNTO HABITACIONAL VERTICAL - HABITAÇÃO SOBREPORTA DO UNIDADES  
 LOCAL: RUA DAS FLORES, LOTE "D", SÍTIO NO BAIRRO CAMPINA DA BARBA, ARACÁRIA - PR

proprietário <b>COMPANHIA MUNICIPAL DE HABITAÇÃO DE ARACÁRIA</b>	contratado <b>Implantação / Rede Telefônica</b>	órgão público
responsável projeto <b>ENG. CIVIL RAFAEL F. FERRONATTO</b> CREA - PR 11630/D	projeto <b>01/01</b>	data <b>09/02/2022</b>
responsável execução <b>MORGANA RAFAEL</b>		



**PLANTA BAIXA  
PVT0 SUPERIOR**  
Escala 1/50



**PLANTA BAIXA  
PVT0 TÉRREO**  
Escala 1/50

Legenda	
	Quadro VDI - embutir a 1,50m do piso
	Ponto de TV a 0,30m do piso
	Tomada telefone 4P a 0,30m do piso
	Caixa de Passagem

**OBSERVAÇÕES TV:**  
 - AS TUBULAÇÕES PARA ANTENA LOCAL E SATÉLITE SÃO COMUNS.  
 - USAR CAIXAS DE SAÍDA PARA ANTENA DE TV DE 4x4x4"  
 - PASSAR ARAME GUIA NO INTERIOR DA TUBULAÇÃO DE TV.  
 - INSTALAR PROTETORES TIPO 822x050, DA CLAMPER (OU SIMILAR) EM CADA CABO DE ANTENA DE TV, QUE CHEGAR DO DG-TV.

**OBSERVAÇÕES TELEFÔNICO:**  
 - TODAS AS CAIXAS DE SAÍDA TELEFÔNICA DEVEM SER EQUIPADAS COM TOMADA TELEFÔNICA TIPO RJK11.  
 - PASSAR ARAME GUIA NO INTERIOR DA TUBULAÇÃO DE ENTRADA.  
 - INSTALAR PROTETOR TIPO 832B130-CLAMPER EM CADA LINHA TELEFÔNICA

REVISÃO	ALTERAÇÃO	DATA

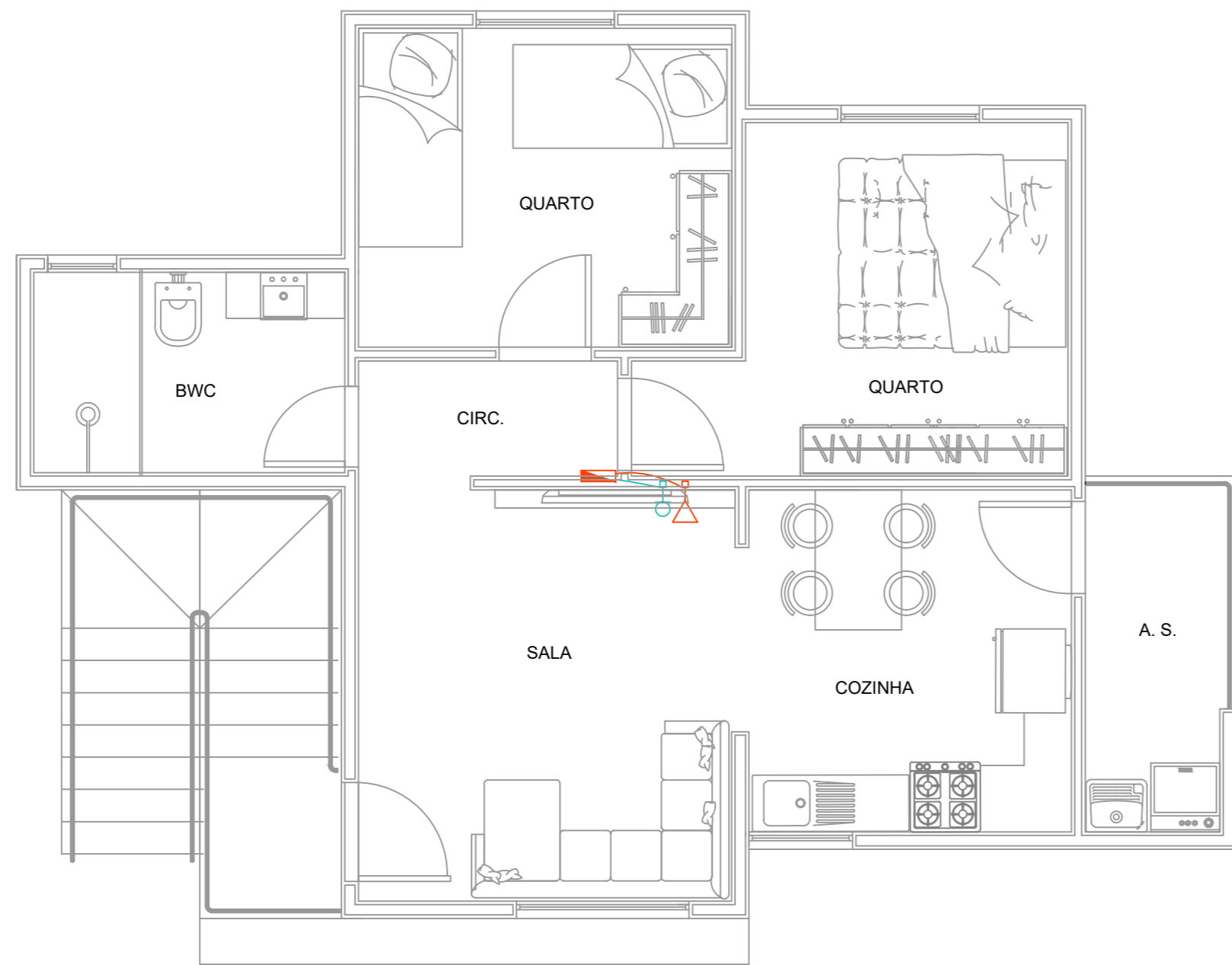
**FERRONATTO**  
ENGENHARIA | EMPREENDIMENTOS

RUA LEDOÍNO JOSÉ BIAVATTI, 1740  
VILA INDUSTRIAL, TOLEDO/PR  
ferronatoengenharia@hotmail.com  
45 - 3054 2969 / 9954 0109

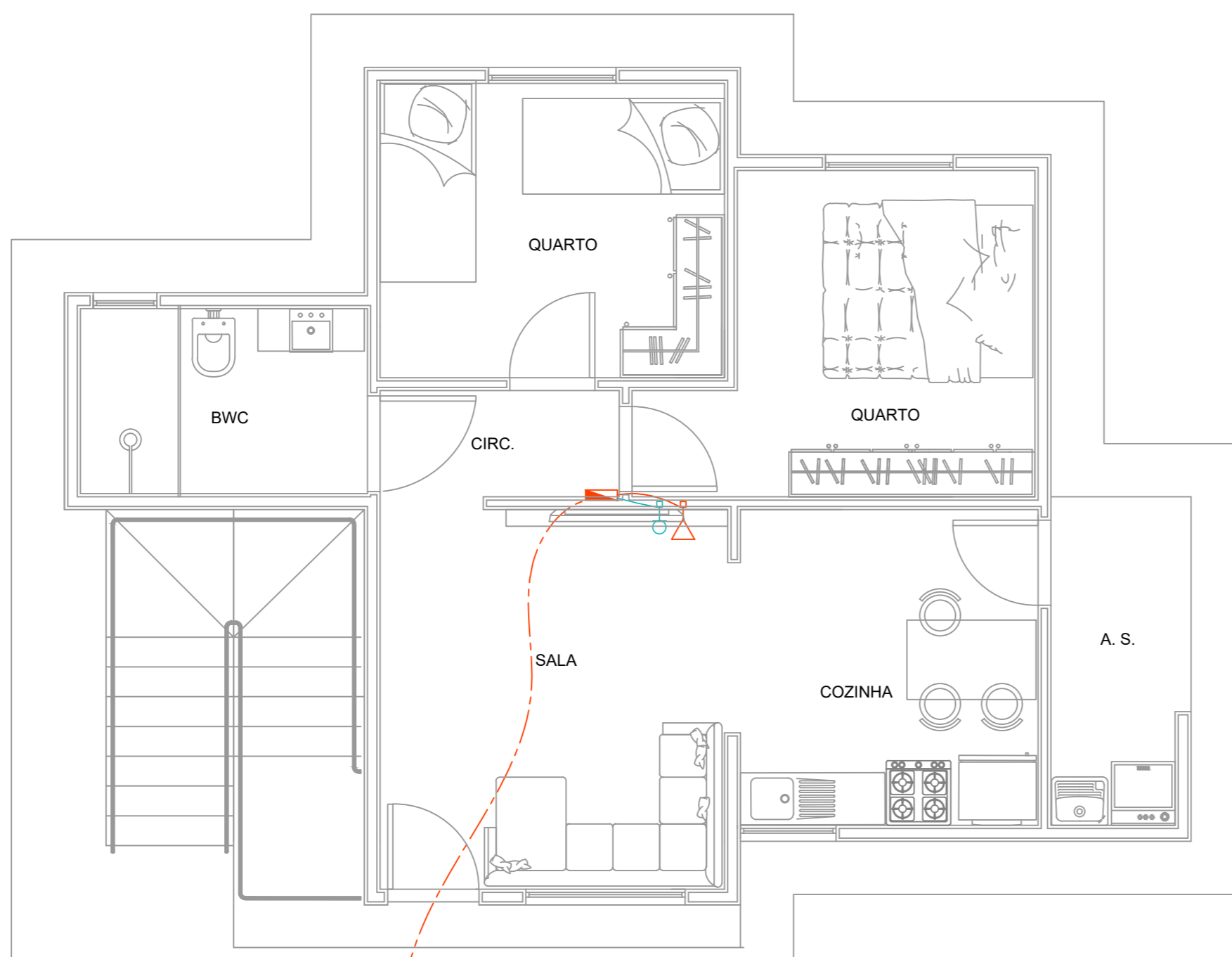
**PROJETO TELEFÔNICO – BLOCO A**

obra **CONJUNTO HABITACIONAL VERTICAL – HABITAÇÃO SOBREPOSTA, 20 UNIDADES**  
 local **RUA DAS FLORES, LOTE "B", SITO NO BAIRRO CAMPINA DA BARRA, ARAUCÁRIA – PR**

proprietário <b>COMPANHIA MUNICIPAL DE HABITAÇÃO DE ARAUCÁRIA</b> Assinado digitalmente por: RAFAEL FERRONATTO Sua autenticidade pode ser confirmada no endereço: <a href="http://www.cnpj.gov.br/assinador-digital/">http://www.cnpj.gov.br/assinador-digital/</a>	conteúdo -Planta Baixa / Pav. Térreo e Superior	órgãos públicos
resp. técnico projeto eng. civil <b>RAFAEL F. FERRONATTO</b> CREA-PR 116130/D	prancha <b>01/01</b>	data <b>02/12/2021</b>
resp. técnico execução	desenho <b>MORGANNA/RAFAEL</b>	data



**PLANTA BAIXA  
PVT0 SUPERIOR**  
Escala 1/50



**PLANTA BAIXA  
PVT0 TÉRREO**  
Escala 1/50

VEM DO PADRÃO DE ENTRADA

Legenda	
	Quadro VDI - embutir a 1,50m do piso
	Ponto de TV a 0,30m do piso
	Tomada telefone 4P a 0,30m do piso
	Caixa de Passagem

**OBSERVAÇÕES TV:**  
 - AS TUBULAÇÕES PARA ANTENA LOCAL E SATÉLITE SÃO COMUNS.  
 - USAR CAIXAS DE SAÍDA PARA ANTENA DE TV DE 4x4x4".  
 - PASSAR ARAME GUIA NO INTERIOR DA TUBULAÇÃO DE TV.  
 - INSTALAR PROTETORES TIPO 822x050, DA CLAMPER (OU SIMILAR) EM CADA CABO DE ANTENA DE TV, QUE CHEGAR DO DG-TV.

**OBSERVAÇÕES TELEFÔNICO:**  
 - TODAS AS CAIXAS DE SAÍDA TELEFÔNICA DEVEM SER EQUIPADAS COM TOMADA TELEFÔNICA TIPO RJK11.  
 - PASSAR ARAME GUIA NO INTERIOR DA TUBULAÇÃO DE ENTRADA.  
 - INSTALAR PROTETOR TIPO 832B130-CLAMPER EM CADA LINHA TELEFÔNICA

REVISÃO	ALTERAÇÃO	DATA



**FERRONATTO**  
ENGENHARIA | EMPREENDIMENTOS

RUA LEDOINO JOSÉ BIAVATTI, 1740  
VILA INDUSTRIAL, TOLEDO/PR  
ferronatoengenharia@hotmail.com  
45 - 3054 2969 / 9954 0109

**PROJETO TELEFÔNICO – BLOCO B**

obra **CONJUNTO HABITACIONAL VERTICAL – HABITAÇÃO SOBREPÓSITA, 20 UNIDADES**  
local **RUA DAS FLORES, LOTE "B", SITO NO BAIRRO CAMPINA DA BARRA, ARAUCÁRIA – PR**

<p>proprietário <b>COMPANHIA MUNICIPAL DE HABITAÇÃO DE ARAUCÁRIA</b></p> <p>Assinado digitalmente por: <b>RAFAEL FELIPE FERRONATTO</b> sig. eletrônica pode ser verificada no endereço: <a href="http://www.serpro.gov.br/assinador-digital">http://www.serpro.gov.br/assinador-digital</a></p> <p>resp. técnico projeto <b>eng. civil RAFAEL F. FERRONATTO</b> CREA-PR 116130/D</p> <p>resp. técnico execução</p>	<p>conteúdo -Planta Baixa / Pav. Térreo e Superior</p> <p>prancha <b>01/01</b></p> <p>desenho <b>MORGANNA/RAFAEL</b></p>	<p>órgãos públicos</p> <p>data <b>02/12/2021</b></p>
--	--	--